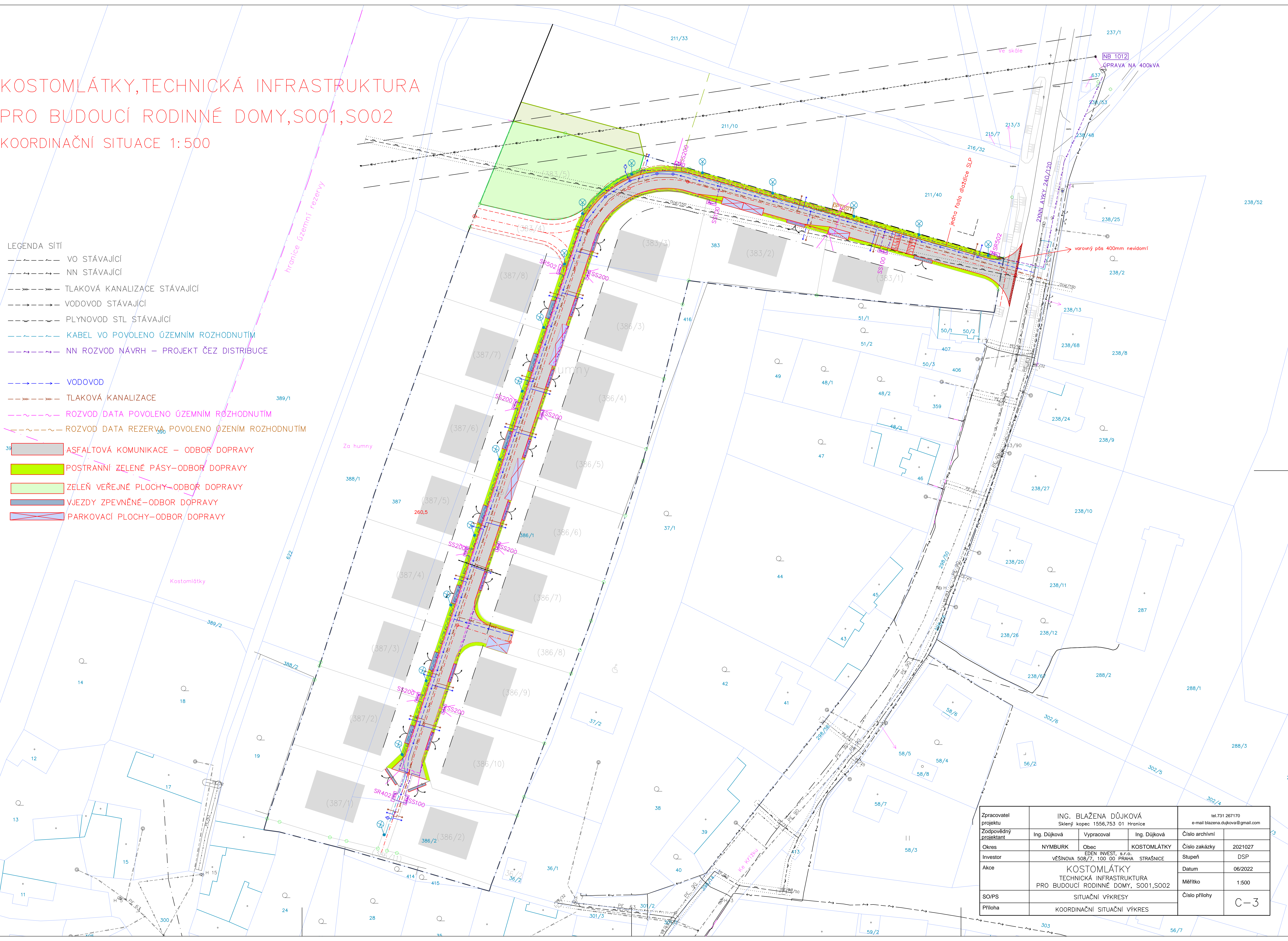


KOSTOMLÁTKY, TECHNICKÁ INFRASTRUKTURA
 PRO BUDOUCÍ RODINNÉ DOMY, S001, S002
 KOORDINAČNÍ SITUACE 1:500

- LEGENDA SÍTI
- VO STÁVAJÍCÍ
 - NN STÁVAJÍCÍ
 - TLAKOVÁ KANALIZACE STÁVAJÍCÍ
 - VODOVOD STÁVAJÍCÍ
 - PLYNOVOD STL STÁVAJÍCÍ
 - KABEL VO POVOLENO ÚZEMNÍM ROZHODNUTÍM
 - NN ROZVOD NÁVRH - PROJEKT ČEZ DISTRIBUCE
 - VODOVOD
 - TLAKOVÁ KANALIZACE
 - ROZVOD DATA POVOLENO ÚZEMNÍM ROZHODNUTÍM
 - ROZVOD DATA REZERVA POVOLENO ÚZEMNÍM ROZHODNUTÍM
 - ASFALTOVÁ KOMUNIKACE - ODBOR DOPRAVY
 - POSTRANNÍ ZELENÉ PÁSY - ODBOR DOPRAVY
 - ZELEŇ VEŘEJNÉ PLOCHY - ODBOR DOPRAVY
 - VJEZDY ZPEVNĚNÉ - ODBOR DOPRAVY
 - PARKOVACÍ PLOCHY - ODBOR DOPRAVY



Zpracovatel projektu	ING. BLAŽENA DÚJKOVÁ Sklenský kopec 1556,753 01 Hranice			tel. 731 267170 e-mail: blazena.dujkova@gmail.com
Zodpovědný projektant	Ing. Důjková	Vypracoval	Ing. Důjková	Číslo archívni
Okres	NYMBURK	Obec	KOSTOMLÁTKY	Číslo zakázky
Investor	EDEN INVEST, s.r.o. VĚŠINOVA 508/7, 100 00 PRAHA STRAŠNICE			Stupeň
Akce	KOSTOMLÁTKY TECHNICKÁ INFRASTRUKTURA PRO BUDOUCÍ RODINNÉ DOMY, S001, S002			Datum
SO/PS	SITUAČNÍ VÝKRESY			Měřítko
Příloha	KOORDINAČNÍ SITUAČNÍ VÝKRES			Číslo přílohy
				C-3